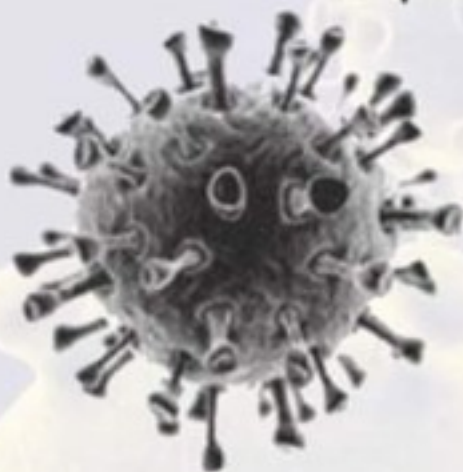


**Tout savoir
sur le**

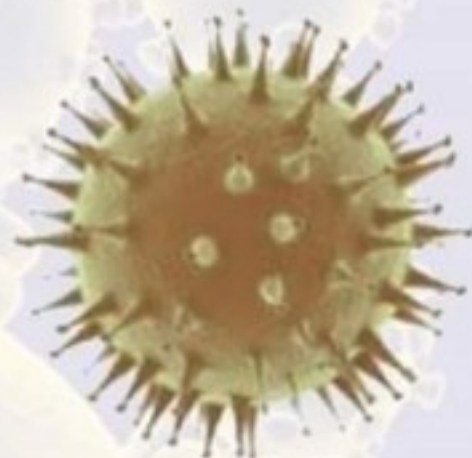
Coronavirus

2 épidémies



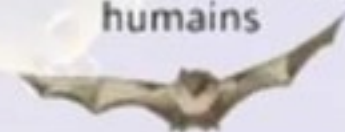
Syndrome respiratoire du Moyen-Orient (MERS-CoV)

- Identifié pour la 1^{ère} fois en Arabie Saoudite en 2012
- Plus de 800 morts au Moyen-Orient
- Des dromadaires aux humains



Syndrome respiratoire aigu sévère (SARS-CoV)

- Identifié en 2003, 1^{ers} humains infectés en Chine en 2002
- Près de 650 morts en Chine/ Hong Kong en 2002-2003
- Les chauve-souris en seraient à l'origine, relayé aux civettes, puis aux humains



Signes et symptômes de l'infection au coronavirus



Vomissements



Toux



Symptômes gastriques



Diarrhée



Fièvre



Souffle court

Mode de transmission



1) Transmis
aux humains
lors de
contacts
rapprochés



2) Diffusion
dans l'air après
un rejet brusque
de l'air par le
nez et la
bouche. d'une
personne
infectée.



3) En
touchant
des objets
contaminés

Prévention contre le Coronavirus



Évitez le contact avec les animaux



Lavage fréquent des mains



Portez un masque chirurgical



Demandez des soins médicaux dès que vous développez de la fièvre ou de la toux.



Évitez tout contact étroit avec une personne malade (par exemple, une personne qui tousse)